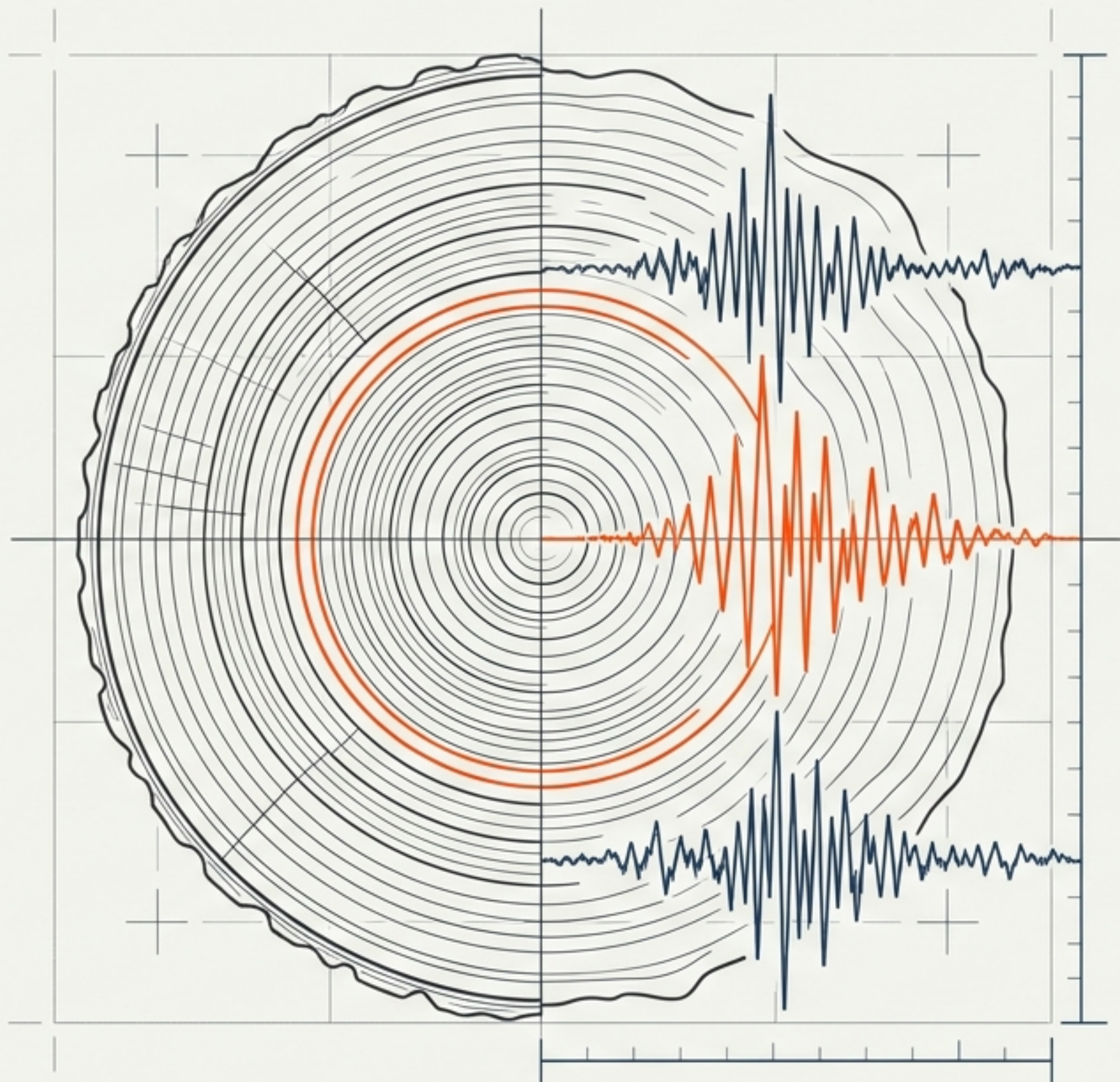


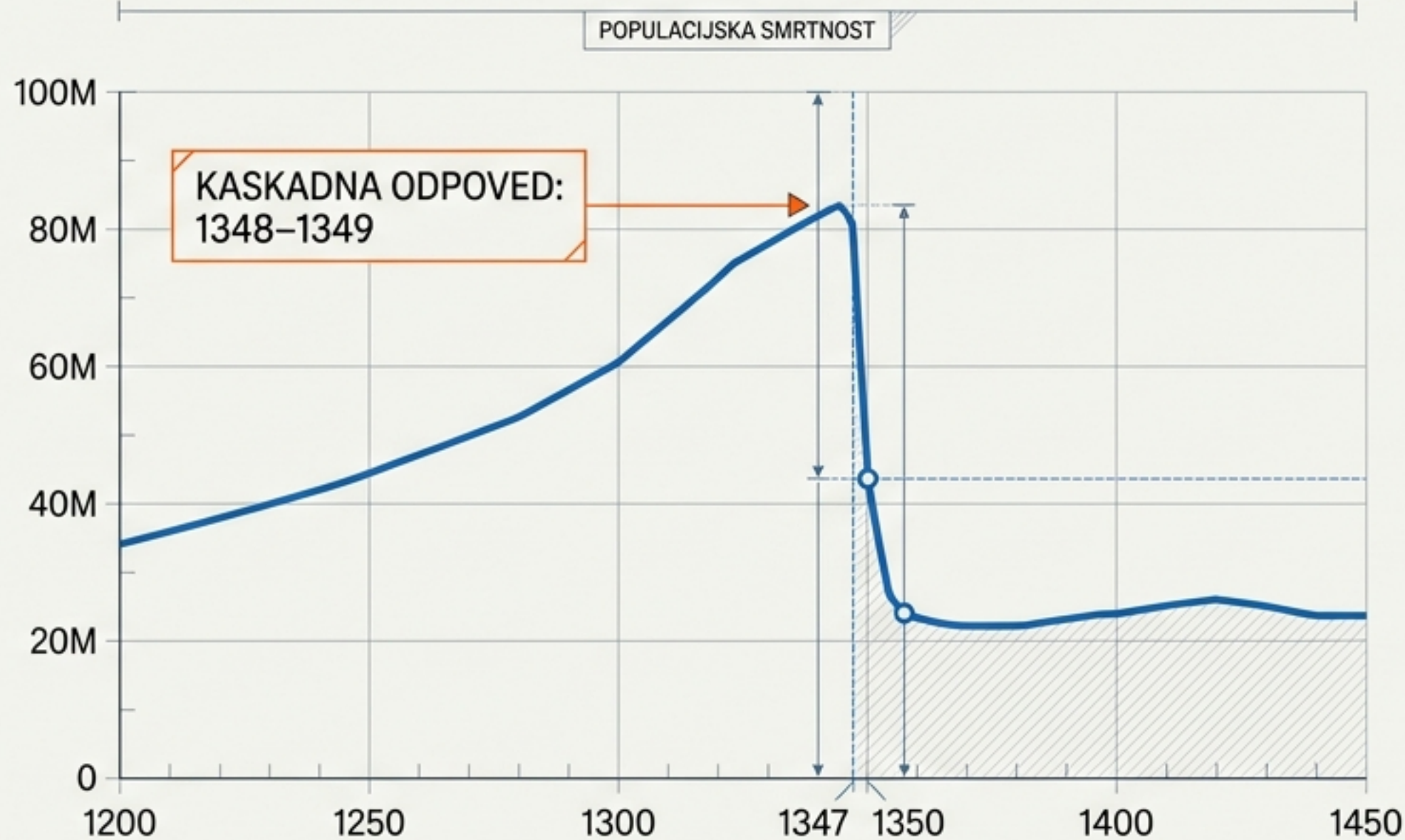
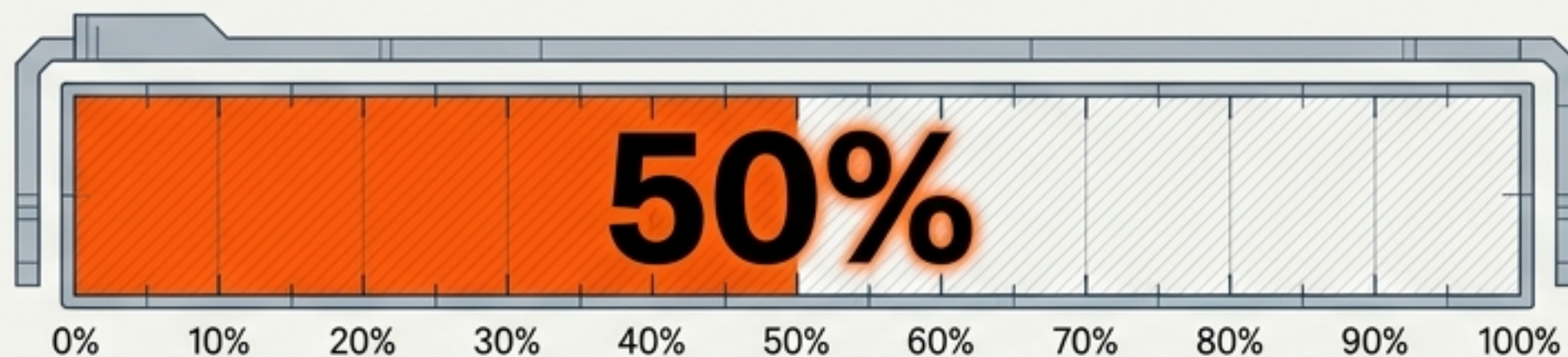
Kaskadna odpoved sistema: Geološki izvor črne smrti

Analiza sistemske ranljivosti in krizne logistike v 14. stoletju.



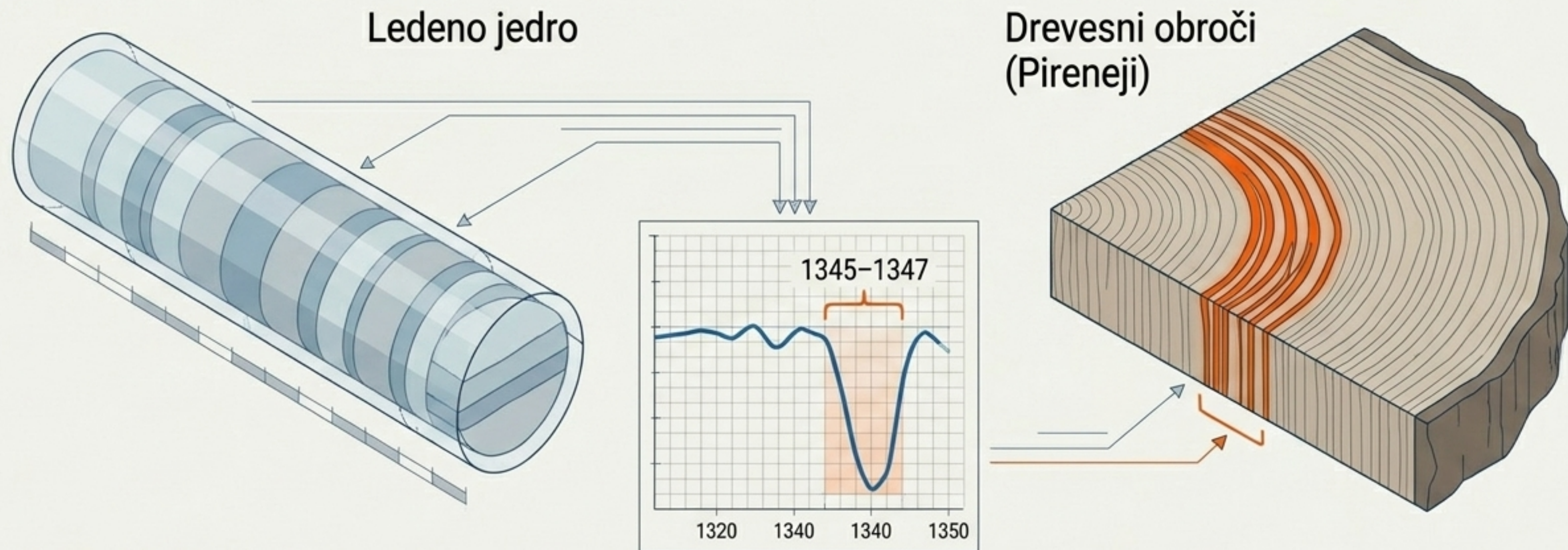
Katastrofalni izhod: 50-odstotna smrtnost prebivalstva

Med letoma 1348 in 1349 je črna smrt zdesetkala Evropo. Bolezen, ki jo povzroča bakterija *Yersinia pestis*, ni nastala v vakuumu. Zgodovinski podatki kažejo, da to ni bil le biološki dogodek, končna faza kaskadne odpovedi, ki se je začela z zunanjim geološkim šokom.



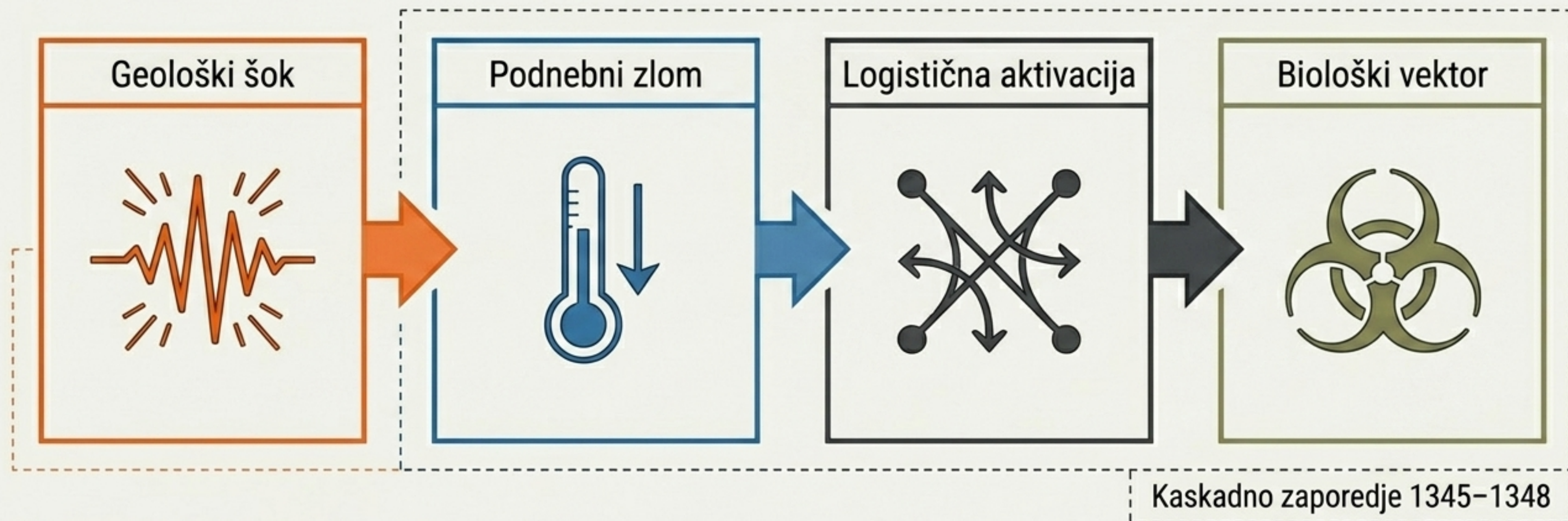
Ekstrakcija podatkov iz paleoklimatskih senzorjev

Raziskovalci (Univerza v Cambridgeu in inštitut GWZO) so uporabili drevesne obroče in ledene jedra kot zgodovinske zapisovalnike podatkov. Ti okoljski senzorji so razkrili natančne anomalije: drastičen padec temperatur in nenavadno hladna poletja v letih 1345, 1346 in 1347.



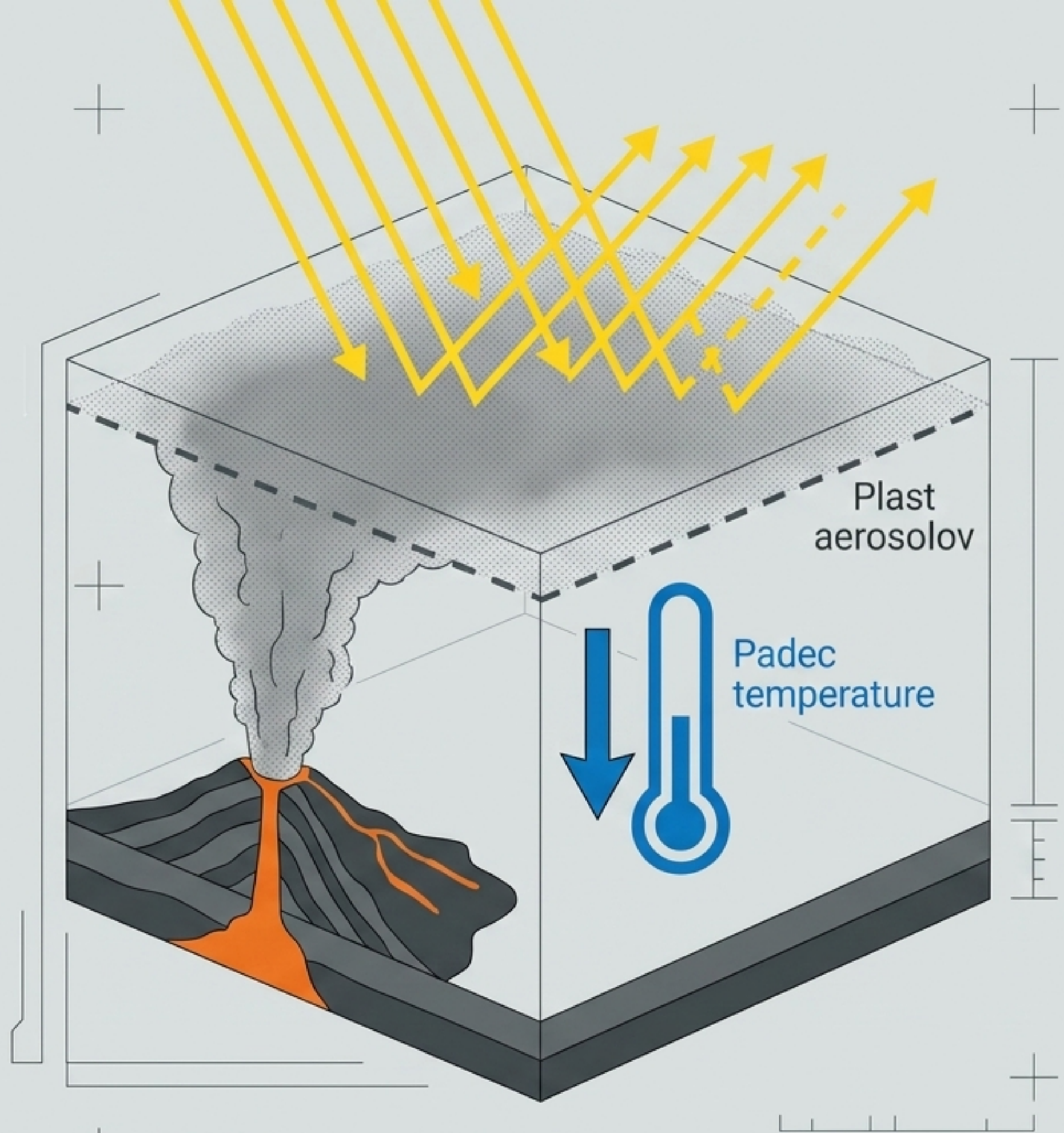
Arhitektura kaskadne odpovedi

Srednjeveška Evropa je delovala kot povezan sistem s kompleksnim zagotavljanjem prehranske varnosti. Zunanja motnja v enem izoliranem področju je prebila varnostne tolerance celotnega omrežja.



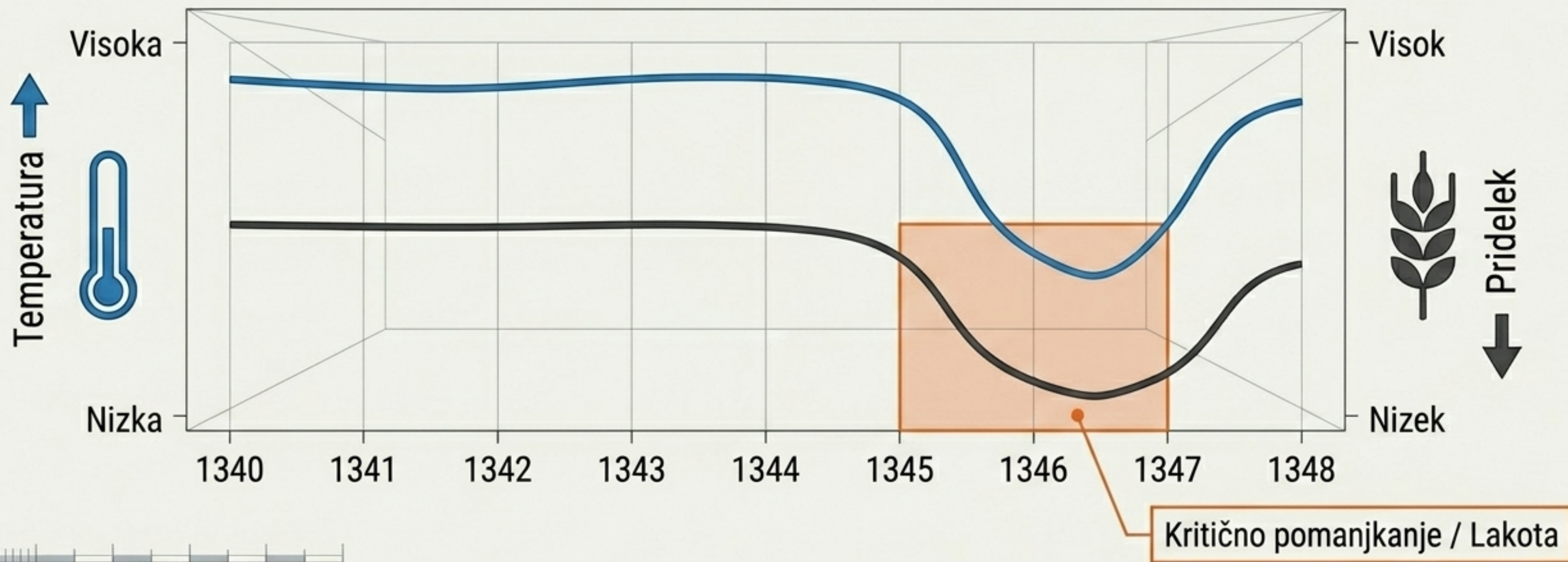
Domena 1: Termodinamična motnja atmosfere

Okoli leta 1345 je vulkanski izbruh sprostil ogromne količine pepela in plinov. Ta plast aerosolov je blokirala sončno sevanje, kar je povzročilo nenaden in ekstremen padeč globalnih temperatur ter porušilo energetska ravnovesje atmosfere.



Domena 2: Zlom kmetijske proizvodnje

Vulkanska zima je neposredno vplivala na biološke cikle. Zaporedna hladna poletja (1345–1347) so povzročila množičen izpad pridelka v celotnem sredozemskem bazenu, kar je sprožilo sistemsko krizo prehranske varnosti.



Domena 3: Preusmeritev logističnega omrežja

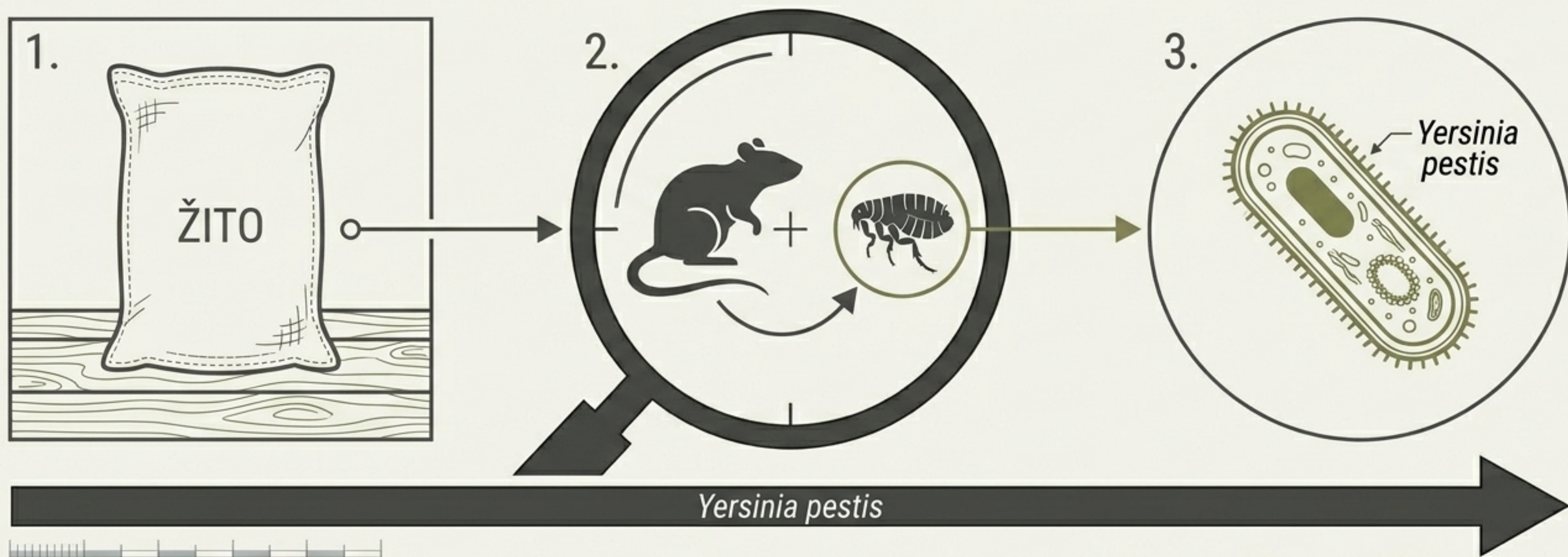
Da bi preprečili lakoto, so gosto naseljene italijanske mestne države aktivirale visoko učinkovite trgovske poti na dolge razdalje. Žito so začeli množično uvažati s proizvodjalnih območij okoli Črnega morja.



Srečanje podnebnih dogodkov in zapletenega sistema prehranske varnosti. Učinkovit sistem za preprečevanje lakote je nehote vodil v veliko večjo katastrofo. – Dr. Martin Bauch

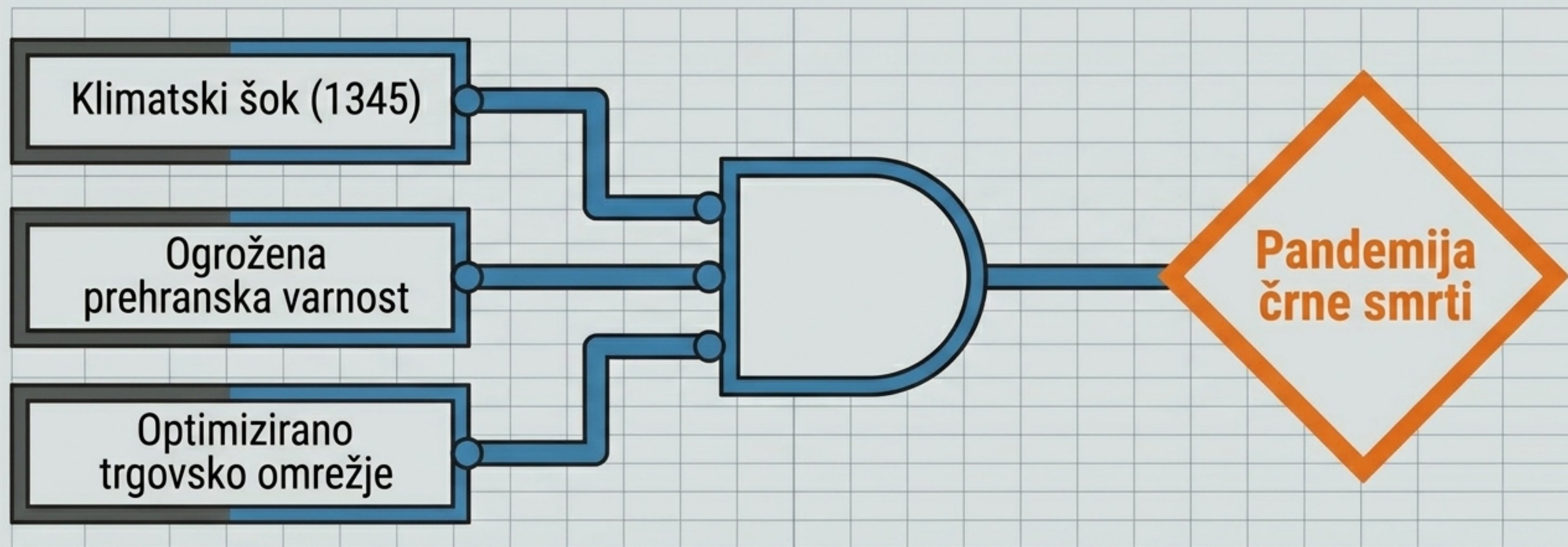
Domena 4: Sistemska integracija biološkega tovora

Povezava s Črnim morjem je vzpostavila stik z izvorom okužbe v Srednji Aziji. Divji glodalci in bolhe, nosilci bakterije *Yersinia pestis*, so kot slepi potniki vstopili v ladje z žitom. Bakterija je izkoristila transportno infrastrukturo za globalno širitev.



Paradoks optimizacije: Popolna nevihta

Izbruh pandemije je zahteval sočasnost vseh treh dejavnikov. Sama podnebna sprememba bi povzročila lokalno lakoto. Sama bolezen bi ostala izolirana v Aziji. Šele visoko optimizirana trgovska mreža – zgrajena za reševanje prve krize – je omogočila drugo, smrtonosnejšo krizo.



Matrika ranljivosti: Zgodovinski in sodobni parametri

Dr. Ulf Büntgen opozarja na sodobne vzporednice: čeprav je bilo sovpadanje dejavnikov v 14. stoletju redko, se verjetnost pojava zoonotskih bolezni in pandemij v današnjem toplejšem in globaliziranem svetu eksponentno povečuje.

	Model 14. stoletja	Model 21. stoletja
Sistemski sprožilec	Vulkanska zima	Antropogene podnebne spremembe
Kritična ranljivost	Prehranska odvisnost Sredozemlja	Globalne Just-in-Time dobavne verige
Posledica	Črna smrt	Covid-19 / Nove zoonoze

Končna diagnoza: Cena povezanosti

Okoljski šoki v eni domeni se neizogibno prenašajo skozi globalizirana omrežja. Inženiring prihodnosti ne sme načrtovati zgolj za učinkovitost pri prenosu virov, temveč mora vključevati redundanco za preprečevanje kaskadnega prenosa sistemskih napak.

